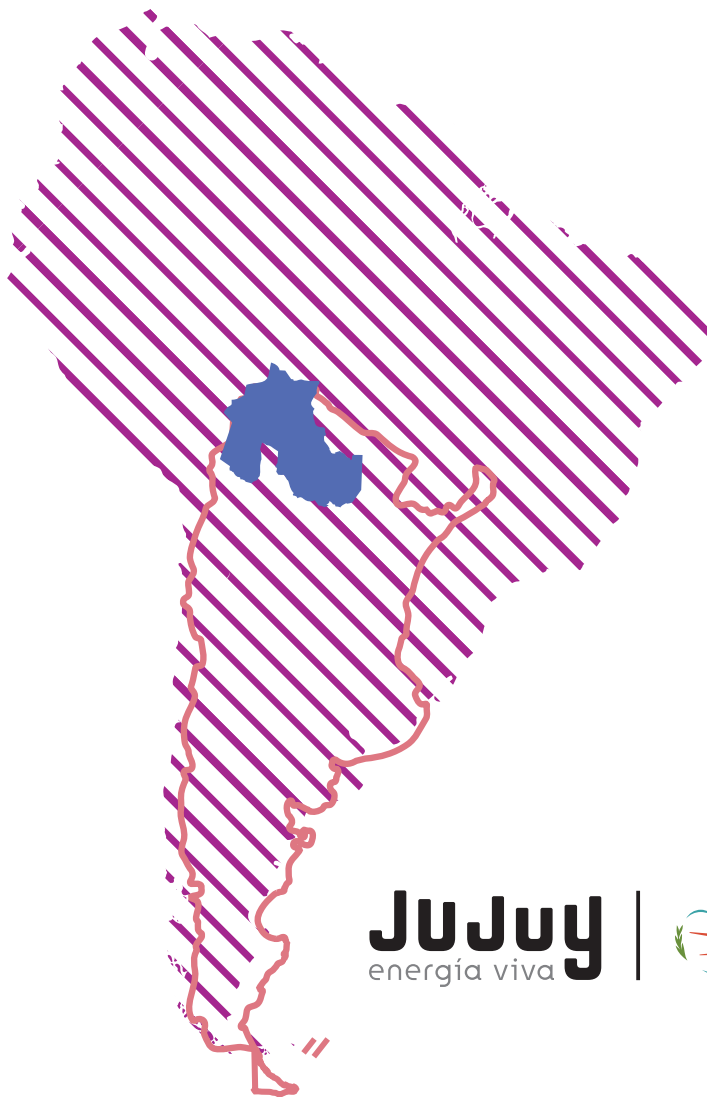


ARGENTINA - PROVINCIA DE JUJUY

Minera Exar S.A.



Social Mining Promotion



JUJUY
energía viva



Gobierno de JUJUY
Unidos, Responsables y Solidarios

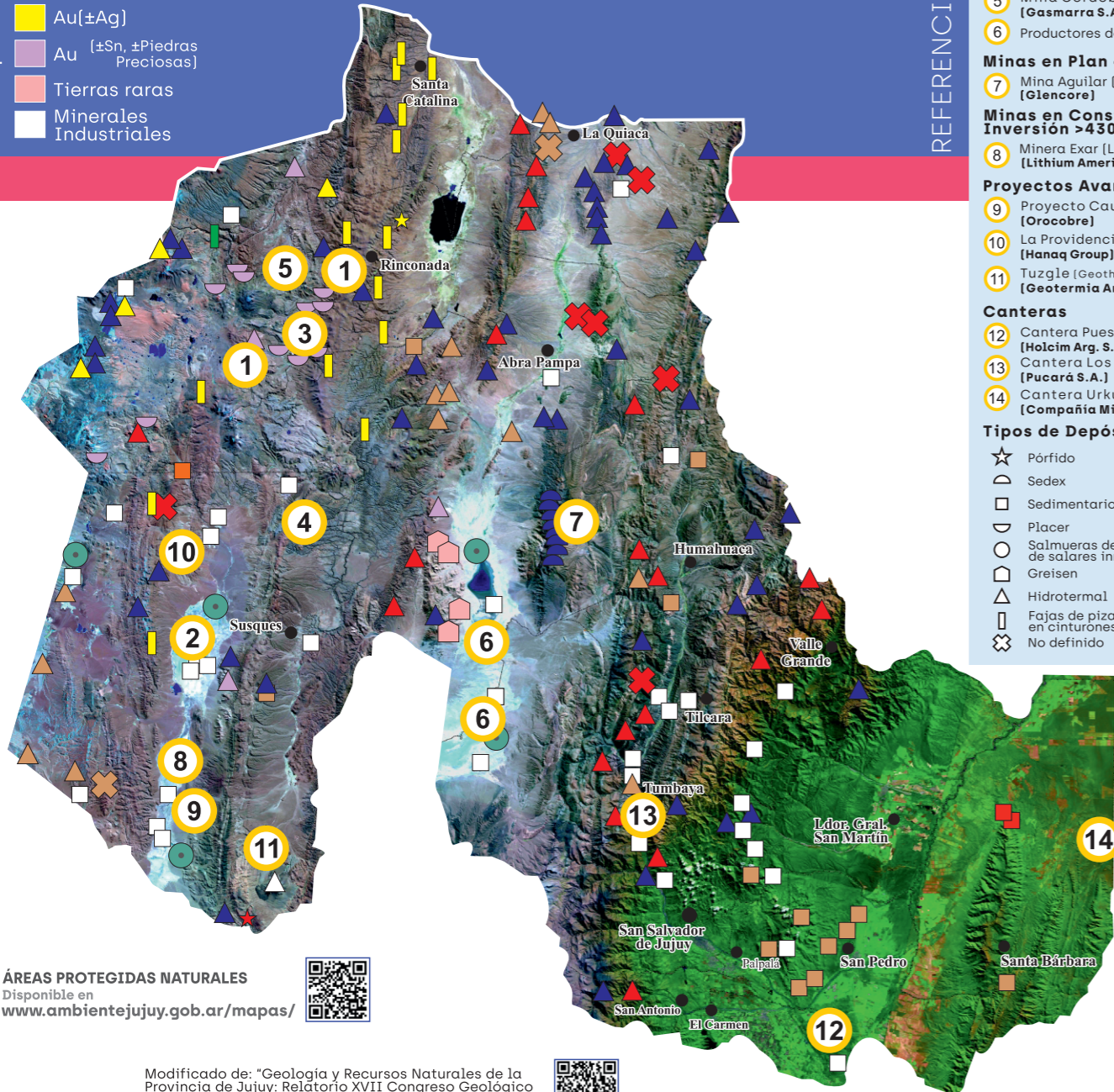
**MINISTERIO DE DESARROLLO
ECONÓMICO Y PRODUCCIÓN**

**SECRETARÍA DE MINERÍA
E HIDROCARBUROS**

Principales Sustancias

- Li
- Pb, Ag, Zn
- Fe, Mn
- Cu
- Au(±Ag)
- Au (±Sn, ±Piedras Preciosas)
- Tierras raras
- Minerales Industriales

RECURSOS MINERALES y PRINCIPALES PROYECTOS



REFERENCIAS

Minas en Operación

- 1 Puna Operation (Ag, Zn, Pb) [SSR Mining]
- 2 Sales de Jujuy (Li) [Under expansion >270 MUSD] [Orocobre-Toyota Tsusho-Jemse]
- 3 Mina Ajedrez (Au) [Espíritu de los Andes S.A.]
- 4 Mina Loma Blanca (Borato) [Procesadora de Boratos Argentinos]
- 5 Mina Córdoba (Au) [Gasmarra S.A.] [S.M.S.M.]
- 6 Productores de Sal

Minas en Plan de Cierre

- 7 Mina Aguilar (Ag, Zn, Pb) [Glencore]

Minas en Construcción

- Inversión >430 MUSD
- 8 Minera Exar (Li) [Lithium American-Gangfeng-Jemse]

Proyectos Avanzados

- 9 Proyecto Cauchari (Li) [Orocobre]
- 10 La Providencia (Ag, Pb, Cu, Zn) [Hanaq Group]
- 11 Tuzgle (Geothermal field) [Geotermia Andina S.A.]

Canteras

- 12 Cantera Puesto Viejo (Caliza) [Holcim Arg. S.A.]
- 13 Cantera Los Tilianes (Caliza) [Pucará S.A.]
- 14 Cantera Urkupiña (Yeso) [Compañía Minera Urkupiña]

Tipos de Depósitos

- ☆ Pórfido
- ◡ Sedex
- Sedimentario
- ◡ Placer
- Salmueras de litio a partir de salares inmaduros
- ◡ Greisen
- △ Hidrotermal
- ◡ Fajas de pizarras auríferas en cinturones orogénicos
- ⊗ No definido

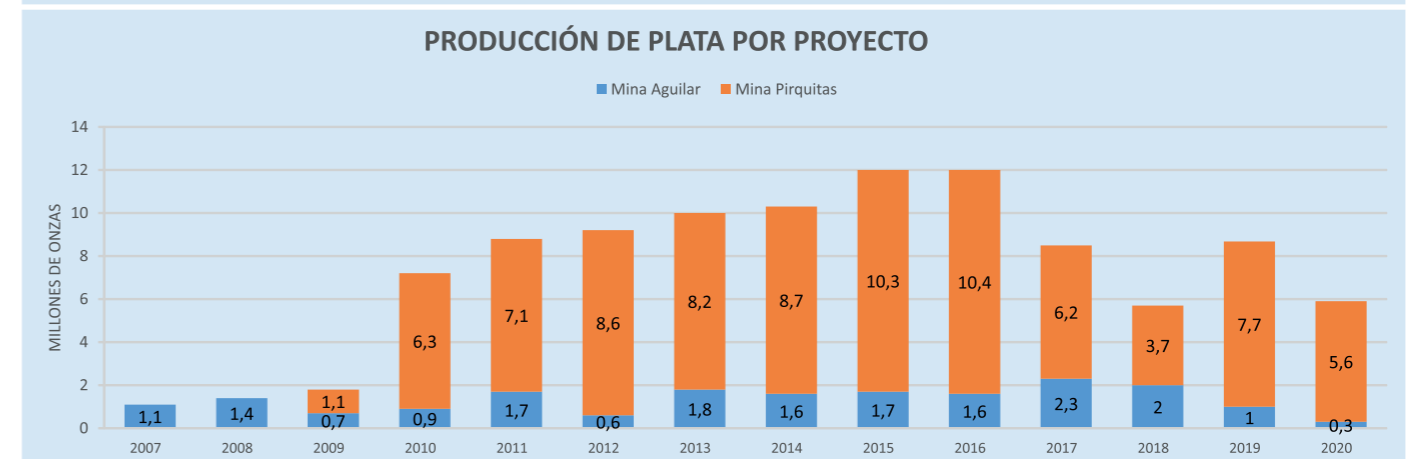
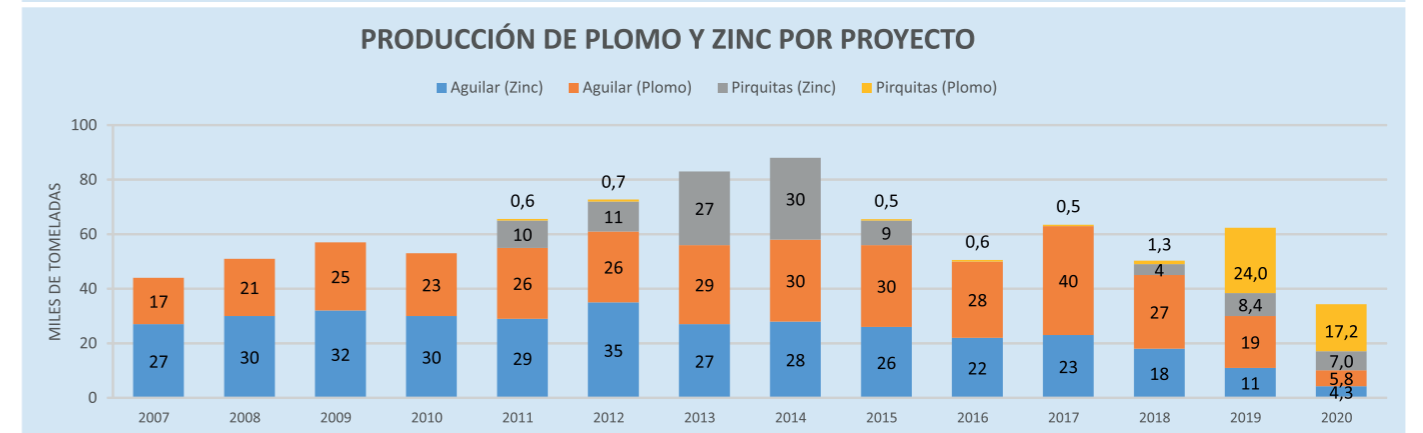
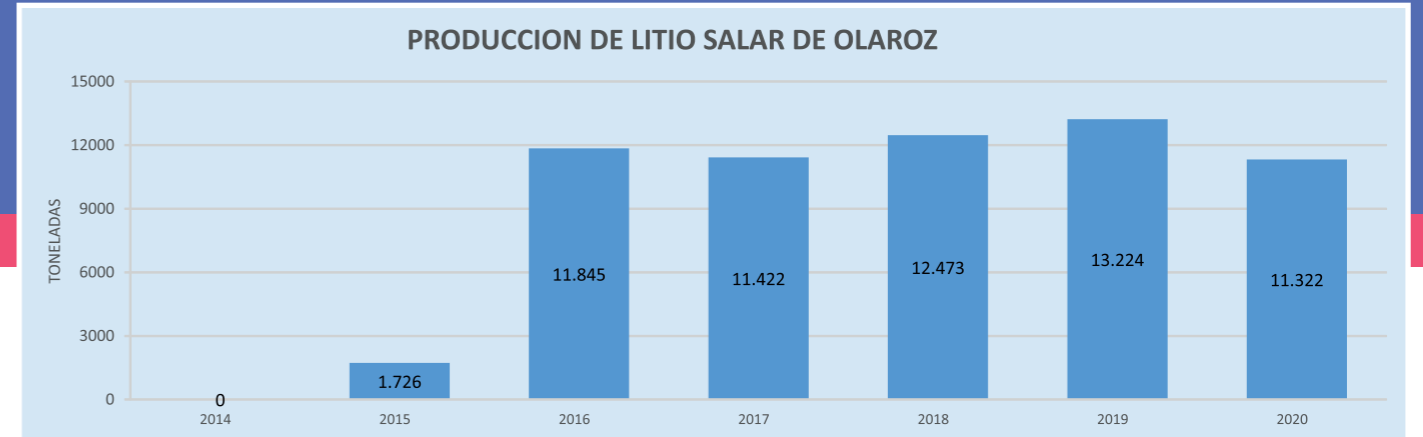
ÁREAS PROTEGIDAS NATURALES
Disponible en www.ambientejujuy.gov.ar/mapas/



Modificado de: "Geología y Recursos Naturales de la Provincia de Jujuy: Relatorio XVII Congreso Geológico Argentino, 2008" (texto completo y mapas disponibles para descargar en www.mineriajujuy.gov.ar).



Producción de Carbonato de Litio, Plomo, Zinc y Plata [desde 2007]

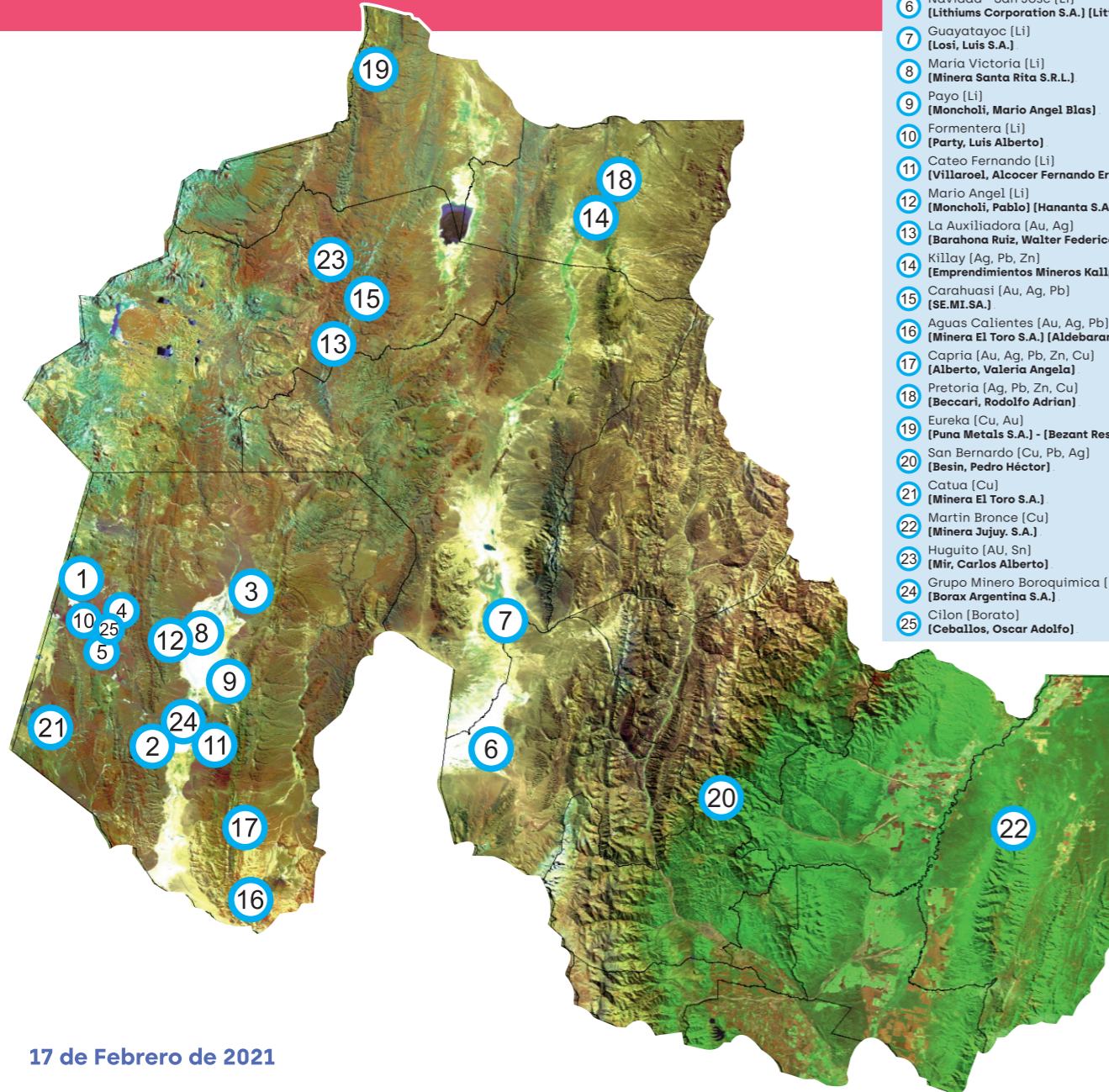


PROYECTOS ETAPA INICIAL

[con Informe de Impacto Ambiental Aprobado o bajo Evaluación - hasta el 31 de Diciembre 2020]

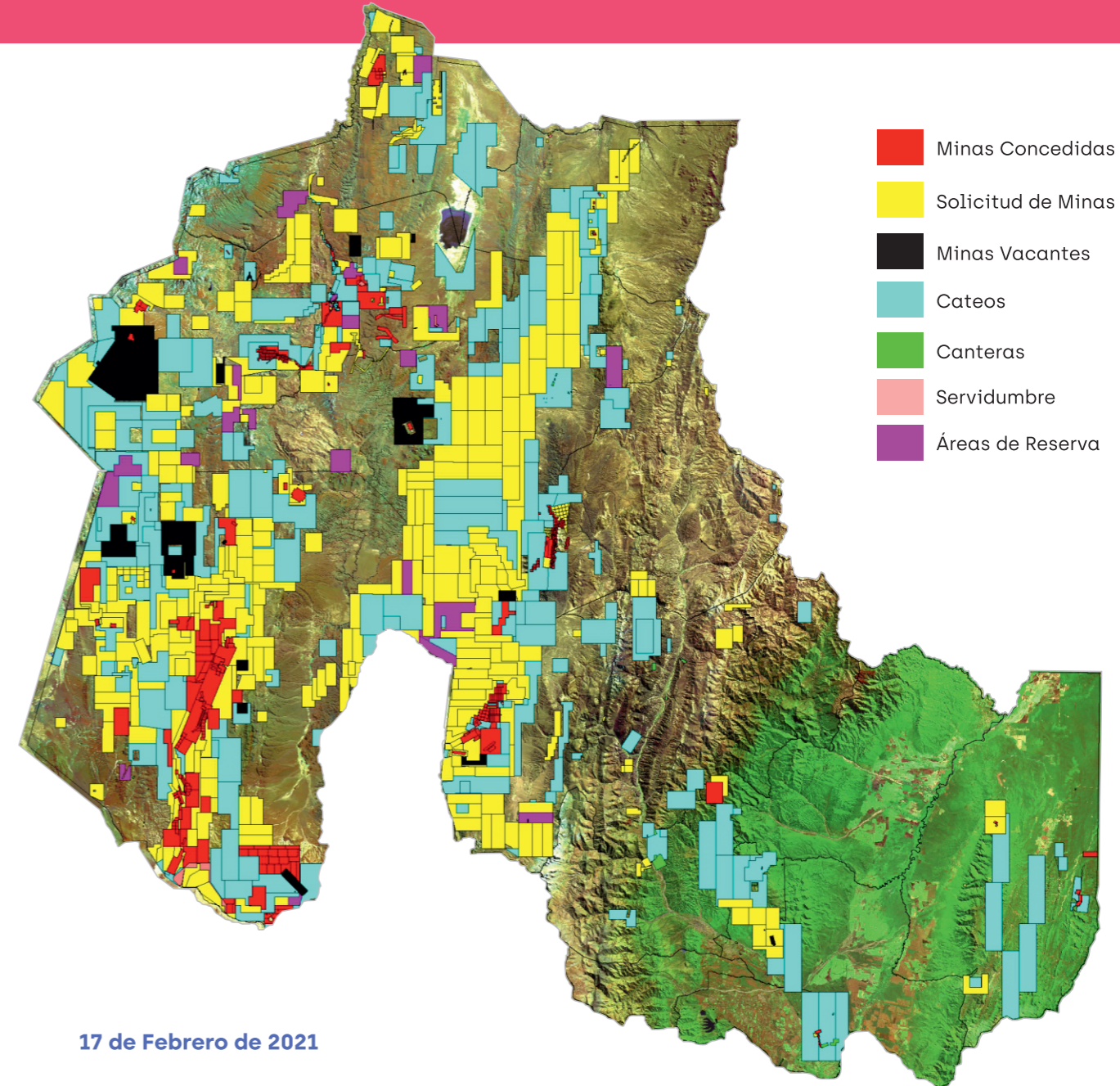
REFERENCIAS

- 1 Jama [Li]
[Cuper S.A.] [Litica Resources S.A.]
- 2 Cauchari West [Li]
[Dottori, Juan Agustín] [Lake Resources N.L.]
- 3 Olaroz [Li]
[Minerales Australes S.A.] [Lake Resources N.L.]
- 4 Paso [Li]
[Stephen C.P., Min. Australes S.A.] [Lake Resources N.L.]
- 5 Jama [Li]
[Integra Recursos Naturales S.A.]
- 6 Navidad - San José [Li]
[Lithiums Corporation S.A.] [Litica Resources S.A.]
- 7 Guayatayoc [Li]
[Losí, Luis S.A.]
- 8 María Victoria [Li]
[Minera Santa Rita S.R.L.]
- 9 Payo [Li]
[Monchoi, Mario Angel Blas]
- 10 Formentera [Li]
[Party, Luis Alberto]
- 11 Cateo Fernando [Li]
[Villaruel, Alcocer Fernando Erik]
- 12 Mario Angel [Li]
[Monchoi, Pablo] [Hananta S.A.]
- 13 La Auxiliadora [Au, Ag]
[Barahona Ruiz, Walter Federico]
- 14 Killay [Ag, Pb, Zn]
[Emprendimientos Mineros Kallpa S.R.L.]
- 15 Carahuasi [Au, Ag, Pb]
[SE.MI.SA.]
- 16 Aguas Calientes [Au, Ag, Pb]
[Minera El Toro S.A.] [Aldebaran Resources Inc.]
- 17 Capria [Au, Ag, Pb, Zn, Cu]
[Alberto, Valeria Angela]
- 18 Pretoria [Ag, Pb, Zn, Cu]
[Beccari, Rodolfo Adrian]
- 19 Eureka [Cu, Au]
[Puna Metals S.A.] - [Bezant Resources PLC]
- 20 San Bernardo [Cu, Pb, Ag]
[Besin, Pedro Héctor]
- 21 Catua [Cu]
[Minera El Toro S.A.]
- 22 Martín Bronce [Cu]
[Minera Jujuy S.A.]
- 23 Huguito [AU, Sn]
[Mir, Carlos Alberto]
- 24 Grupo Minero Boroquímica [Borato]
[Borax Argentina S.A.]
- 25 Cilon [Borato]
[Ceballos, Oscar Adolfo]



17 de Febrero de 2021

CATASTRO MINERO ONLINE



- Minas Concedidas
- Solicitud de Minas
- Minas Vacantes
- Cateos
- Canteras
- Servidumbre
- Áreas de Reserva

17 de Febrero de 2021

Disponible en
www.mineriajujuy.gov.ar



- Legislación Minera (Nacional y Provincial)
- Catastro Minero (actualización mensual)
- Informes y Mapas Geológicos y Mineros seleccionados



Mina Aguilar



Coop Cachi del Chincho



FEDES



Minera Exar S.A.

JUJUY
energía viva



Sales de Jujuy



Sales de Jujuy



Government fieldwork



Gold Panners

**MINISTERIO DE DESARROLLO
ECONÓMICO Y PRODUCCIÓN**
SECRETARÍA DE MINERÍA
E HIDROCARBUROS



Ascasubi N° 290 | Bajo La Viña | (Y4600AD)
San Salvador de Jujuy | Jujuy | Argentina



+54 (0388) 422 1428 / 29



privada@mineriajujuy.gov.ar



www.jujuy.gov.ar - www.produccion.jujuy.gov.ar