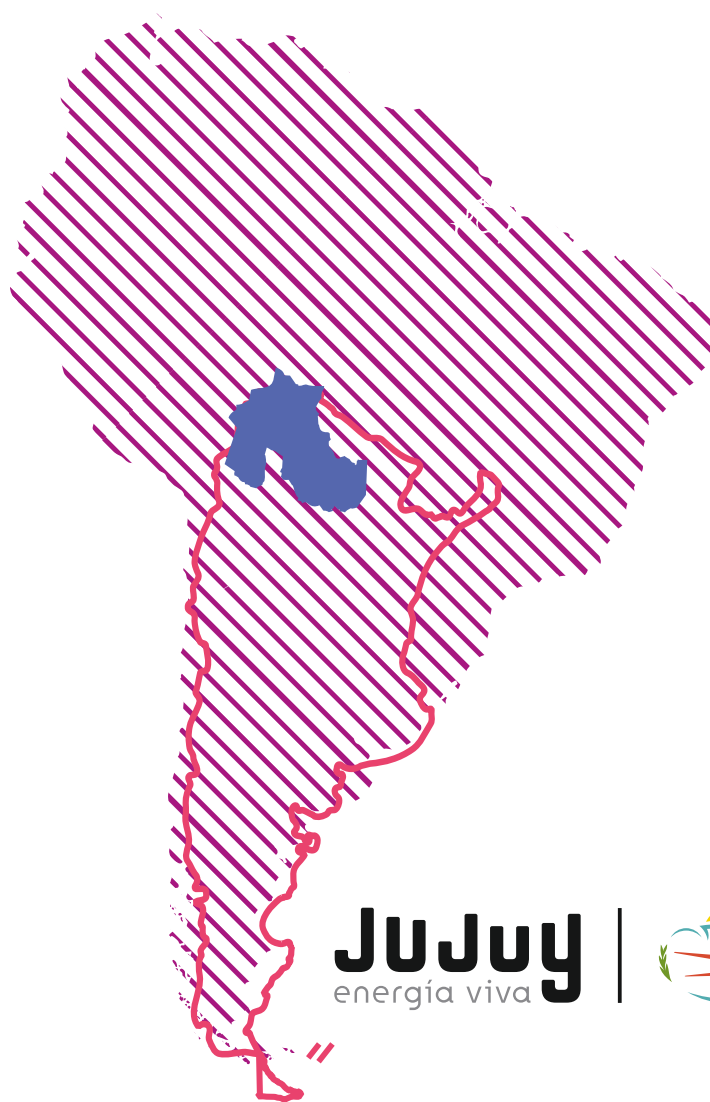


ARGENTINA - PROVINCIA DE JUJUY

Mina Providencia



Minera Exar



JUJUY |
energía viva



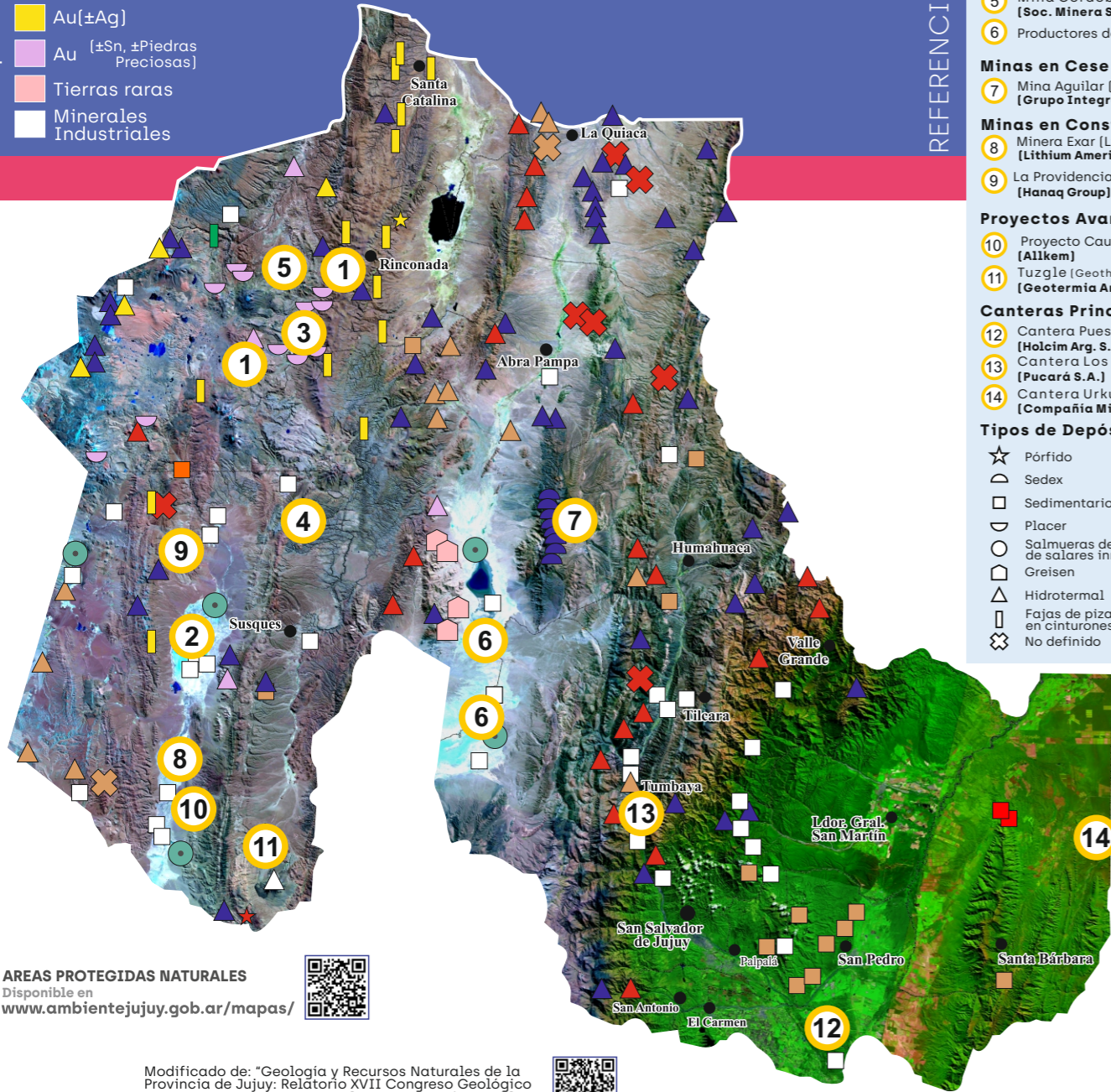
Gobierno de JUJUY
Unión, Paz y Trabajo

Ministerio de
Desarrollo Económico y Producción

Secretaría de
Minería e Hidrocarburos

RECURSOS MINERALES y PRINCIPALES PROYECTOS

- Principales Sustancias
- Li
 - Pb, Ag, Zn
 - Fe, Mn
 - Cu
 - Au(±Ag)
 - Au (±Sn, ±Piedras Preciosas)
 - Tierras raras
 - Minerales Industriales



REFERENCIAS

Minas en Operación

- 1 Puna Operation (Ag, Zn, Pb) [SSR Mining]
- 2 Sales de Jujuy (Li) [en expansión] [Allkem-Toyota Tsusho-Jemse]
- 3 Mina Ajedrez (Au) [Espiritu de los Andes S.A.]
- 4 Mina Loma Blanca (Borato) [Procesadora de Boratos Argentinos]
- 5 Mina Córdoba (Au) [Soc. Minera Sta. Maria]
- 6 Productores de Sal

Minas en Cese de Operaciones

- 7 Mina Aguilar (Ag, Zn, Pb) [Grupo Integra]

Minas en Construcción

- 8 Minera Exar (Li) [Lithium American-Gangfeng-Jemse]
- 9 La Providencia (Ag, Pb, Cu, Zn) [Hanaq Group]

Proyectos Avanzados

- 10 Proyecto Caucharí (Li) [Allkem]
- 11 Tuzgle (Geothermal field) [Geotermia Andina S.A.]

Canteras Principales

- 12 Cantera Puesto Viejo (Caliza) [Holcim Arg. S.A.]
- 13 Cantera Los Tilianes (Caliza) [Pucará S.A.]
- 14 Cantera Urkupiña (Yeso) [Compañía Minera Urkupiña]

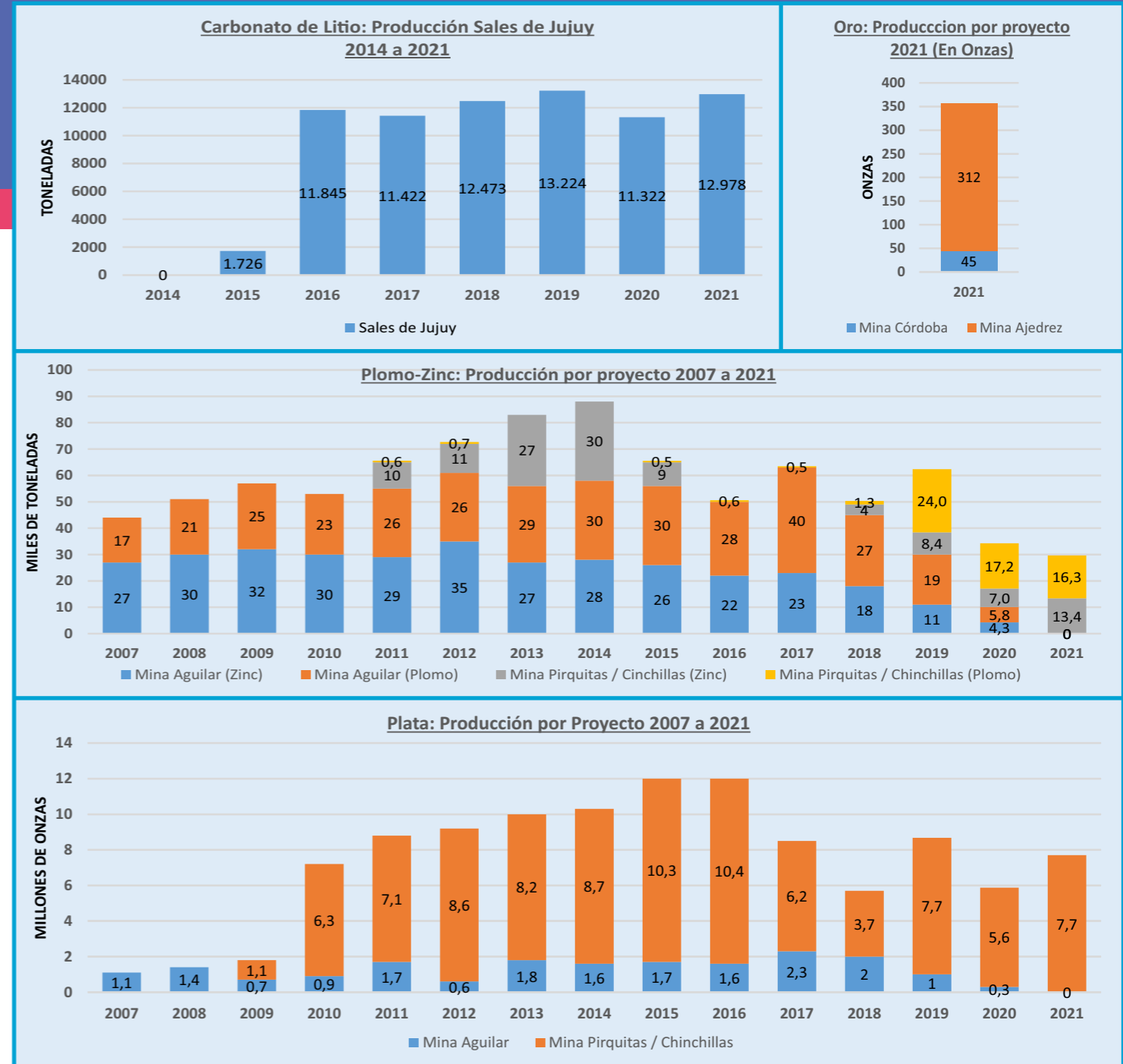
Tipos de Depósitos

- ☆ Pórfido
- ◐ Sedex
- ◑ Sedimentario
- ◒ Placer
- Salmueras de litio a partir de salares inmaduros
- ◓ Greisen
- △ Hidrotermal
- ◔ Fajas de pizarras auríferas en cinturones orogénicos
- ⊗ No definido

AREAS PROTEGIDAS NATURALES
Disponible en www.ambientejujuy.gov.ar/mapas/

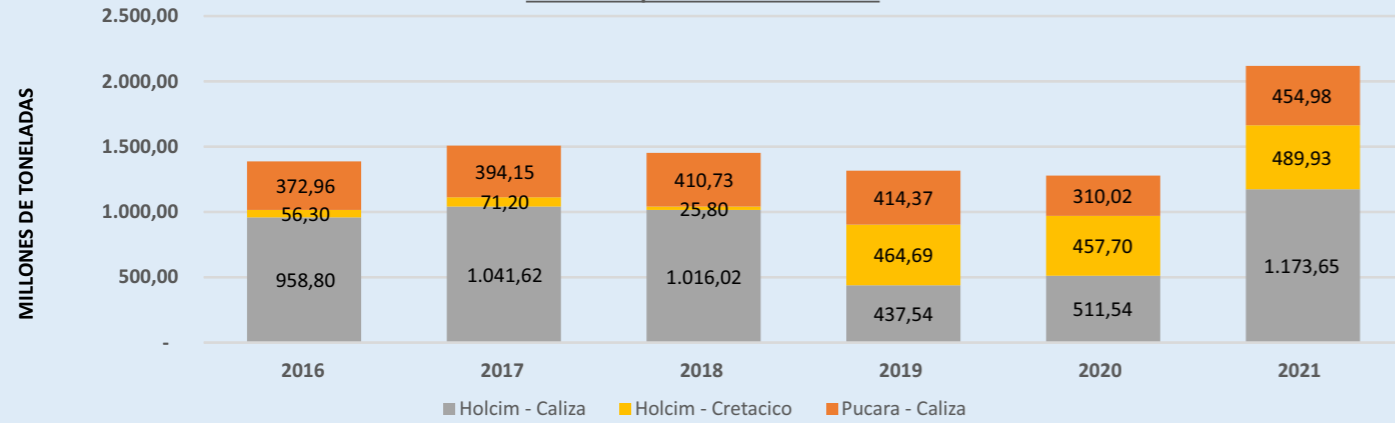
Modificado de: "Geología y Recursos Naturales de la Provincia de Jujuy: Relatorio XVII Congreso Geológico Argentino, 2008" (texto completo y mapas disponibles para descargar en www.mineriajujuy.gov.ar).

Producción de Carbonato de Litio, Plomo, Zinc y Plata [desde 2007]

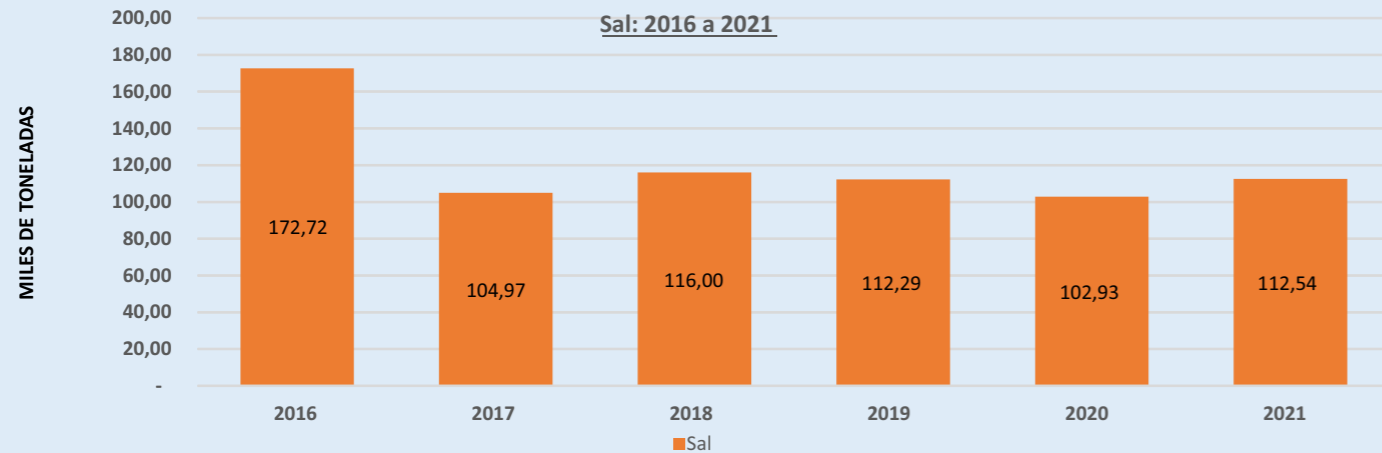




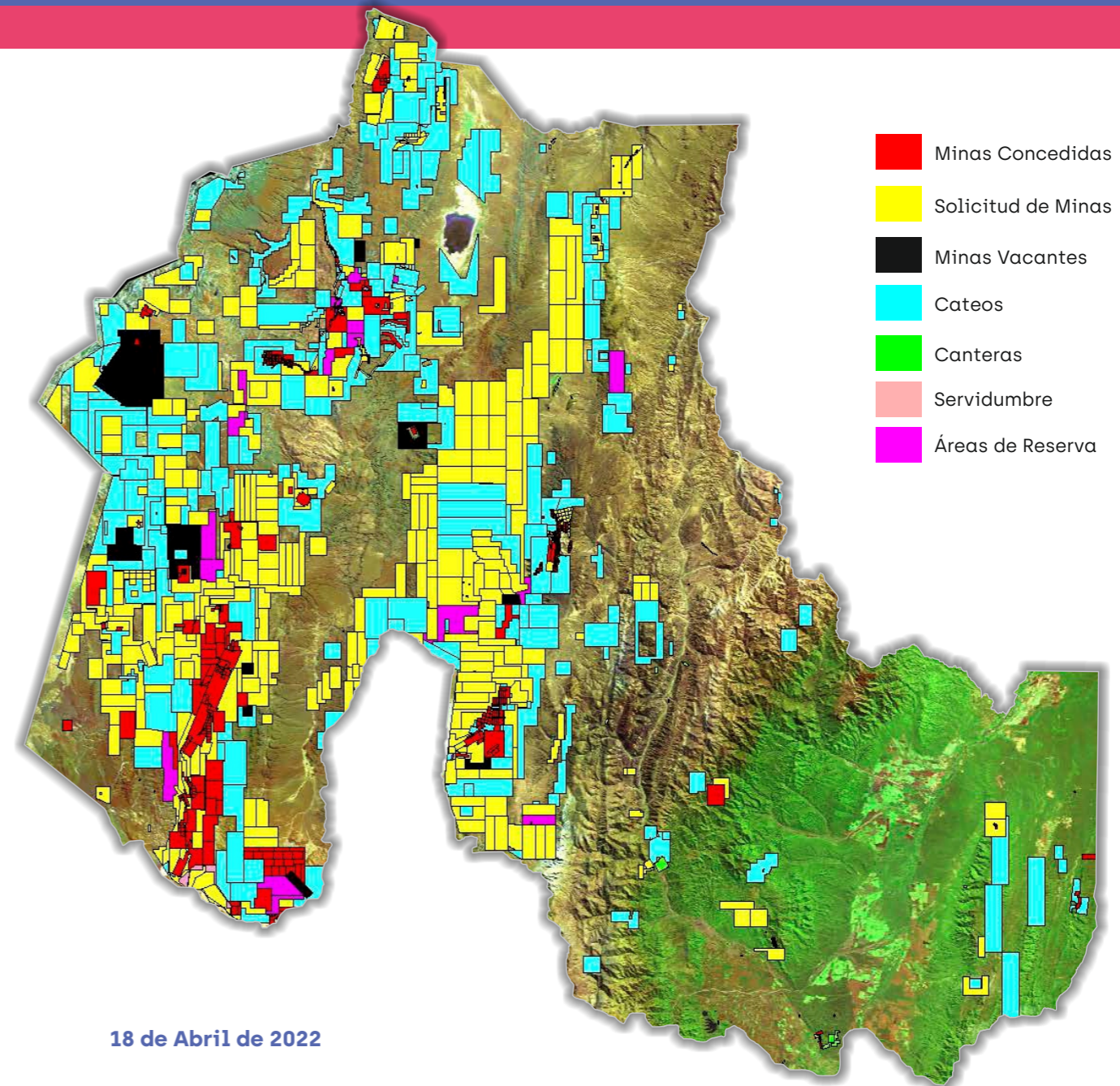
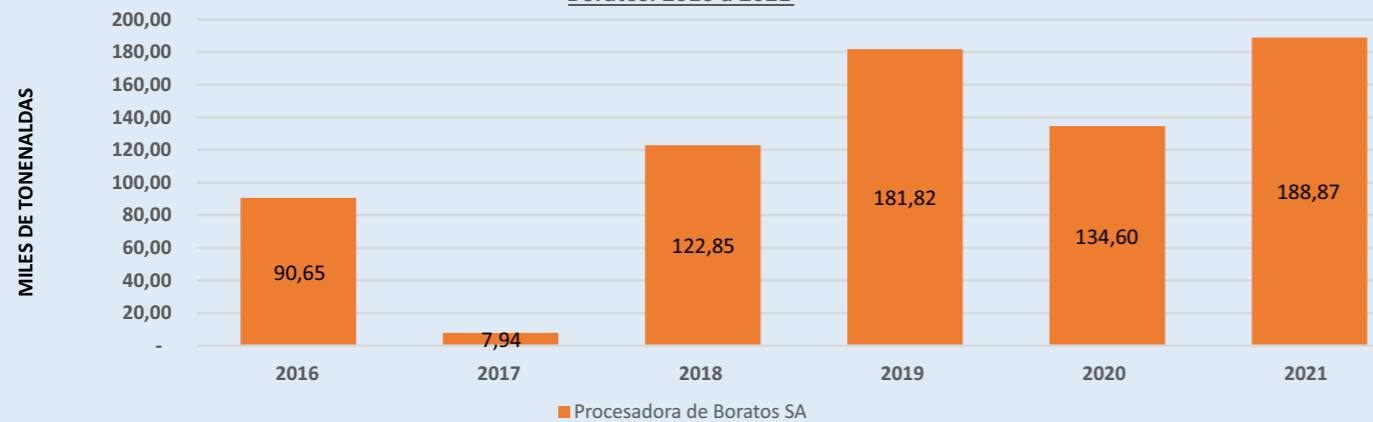
Rocas de Aplicación: 2016 a 2021



Sal: 2016 a 2021



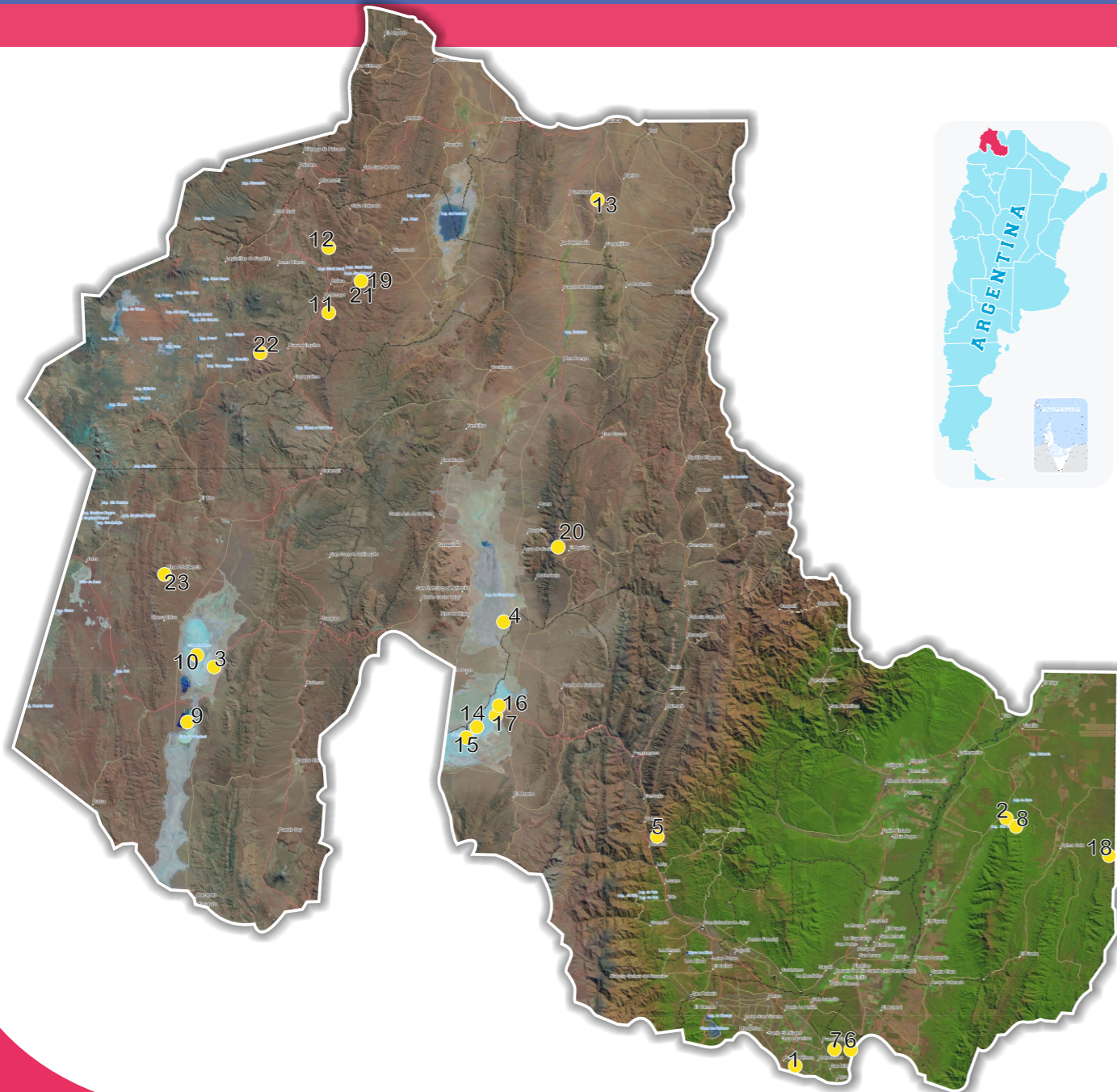
Boratos: 2016 a 2021



18 de Abril de 2022

01 INFORMES DE IMPACTO AMBIENTAL VIGENTES EN PRODUCCIÓN

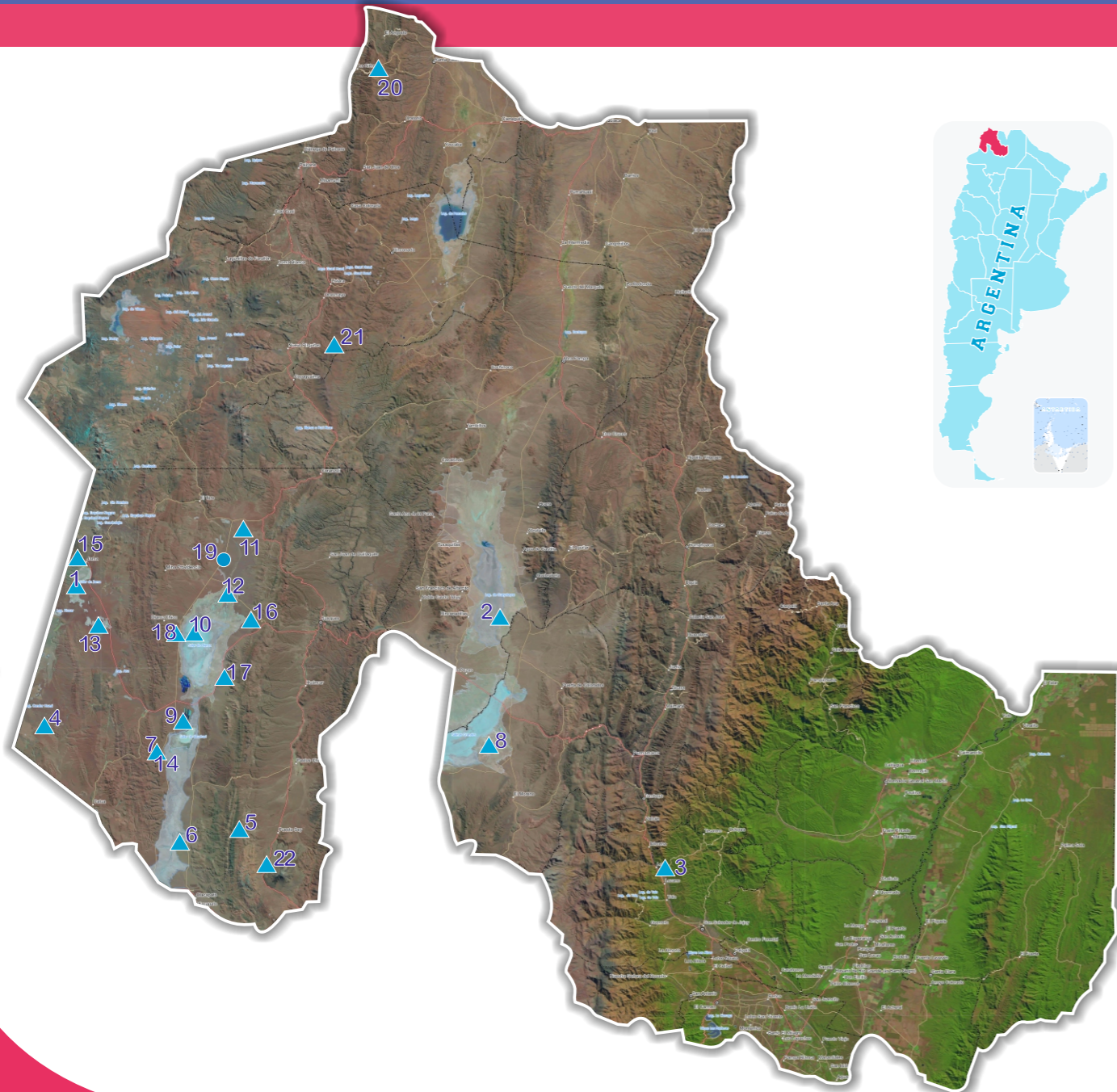
VIGENTES EN PRODUCCIÓN



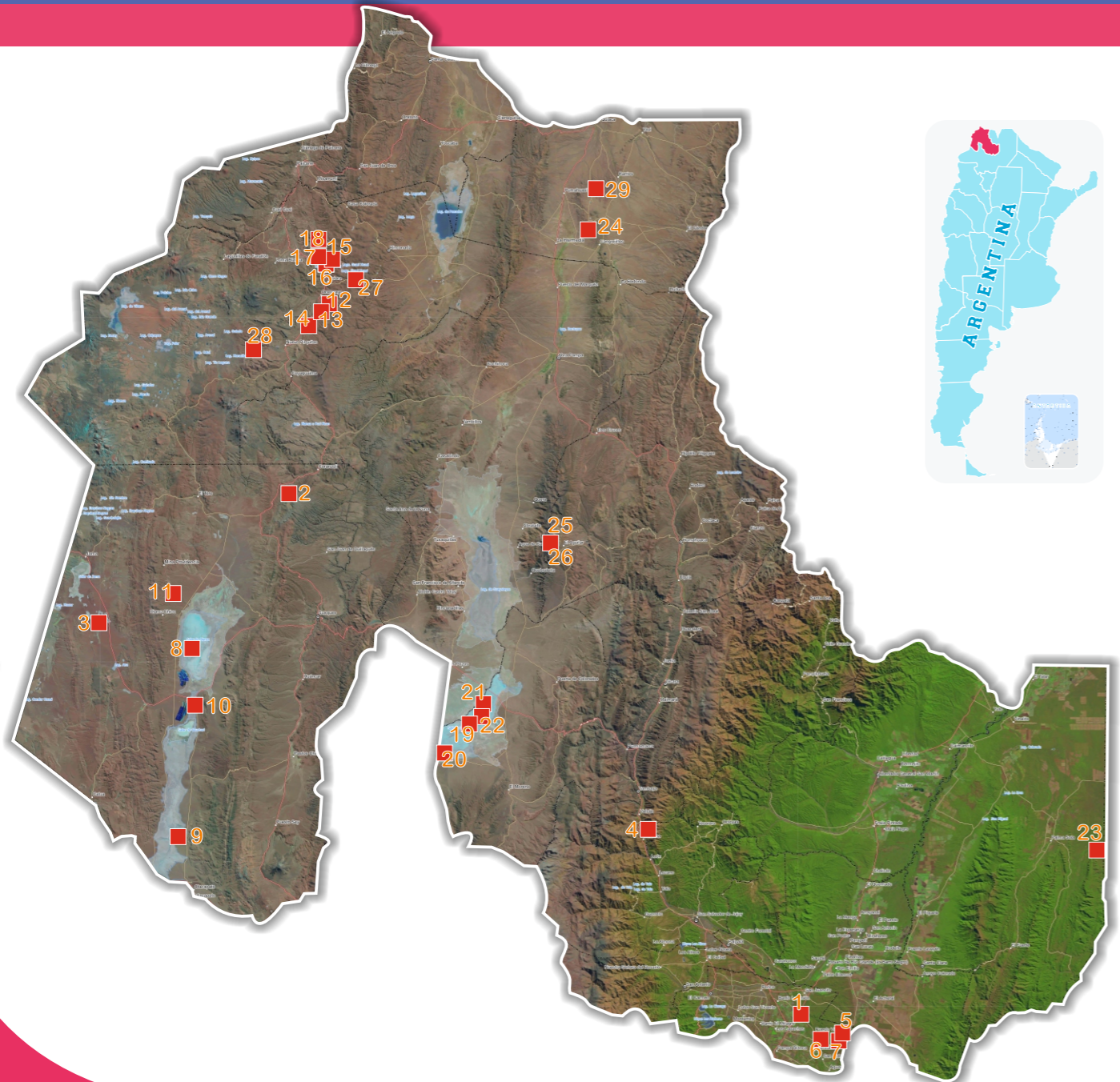
N°	Empresa	Titular Pedimento	Proyecto	Exp.IIA	Etapa	Estado	Mineral	X [POSGAR94]	Y [POSGAR94]
1	JOSE CARTELLONE CONSTRUCCIONES CIVILES S.A.	JOSE CARTELLONE CONSTRUCCIONES CIVILES S. A.	CANTERA GARZON	MT0655-133-2018	Explotacion	Vigente	áridos	3595437	7285074
2	VIRAMONTE ITURRIZA GERMAN MARIA	VIRAMONTE ITURRIZA GERMAN MARIA	CANTERA LA QUINTA	MT0655-076-2019	Explotacion	Vigente	áridos	3655614	7357184
3	BORAX ARGENTINA S.A.	BORAX ARGENTINA S. A.	GRUPO MINERO BOROQUIMICA	MT0655-073-2017	Explotacion	Vigente	borato	3432005	7401394
4	LUIS LOSI S.A.	LOSI LUIS S. A.	GUAYATAYOC	MT0655-090-2017	Explotacion	Vigente	borato	3514400	7414700
5	SUC. DE CARLOS MARTIN JAIME BARCENA	SUC. DE CARLOS MARTIN JAIME BARCENA	CANTERA BARCENA	MT0655-035-2019	Explotacion	Vigente	caliza	3557269	7352594
6	HOLCIM ARGENTINA S.A.	HOLCIM ARGENTINA S. A.	CANTERA PUESTO VIEJO	MT0655-186-2018	Explotacion	Vigente	caliza	3611011	7290928
7	HOLCIM ARGENTINA S.A.	HOLCIM ARGENTINA S. A.	PUESTO VIEJO V	MT0655-188-2018	Explotacion	Vigente	caliza	3606576	7291406
8	MINERA JUJUY S.A.	MOM MINING S. R. L. [EN FORMACION]	MARTIN BRONCE	MT0655-096-2020	Explotacion	Vigente	cobre	3658265	7354992
9	MINERA EXAR S.A.	MINERA EXAR S. A.	CAUCHARI - OLAROZ	MT0655-095-2019	Explotacion	Vigente	litio	3424491	7385483
10	SALES DE JUJUY S.A.	SALES DE JUJUY S. A.	OLAROZ	MT0655-134-2018	Explotacion	Vigente	litio	3427192	7405061
11	ESPIRITU DE LOS ANDES S.A.	ESPIRITU DE LOS ANDES S. A.	MINA CATALINA II	MT0655-146-2015	Explotacion	Vigente	oro aluvional	3464226	7503449
12	GASMARRA MINERIA S.A.	SOCIEDAD MINERA SANTA MARIA S.A.	CORDOBA	MT0655-119-2019	Explotacion	Vigente	oro aluvional	3464166	7522078
13	BRAGANTINI JORGE ALBERTO	BRAGANTINI JORGE ALBERTO	MINA PUMA NORTE	MT0655-091-2017	Explotacion	Vigente	relaves	3540726	7536003
14	COOP. DE TRABAJO MINERO ABORIGEN CACHI DEL CHINCHO LTDA.	COOP. DE TRAB. MINERO ABORIGEN CACHI DEL CHINCHO LTDA.	MINA NORA	MT0655-025-2018	Explotacion	Vigente	sal	3506353	7384467
15	COOP. DE TRABAJO MINERO ABORIGEN CACHI DEL CHINCHO LTDA.	COOP. DE TRAB. MINERO ABORIGEN CACHI DEL CHINCHO LTDA.	MINA FATIMA	MT0655-024-2018	Explotacion	Vigente	sal	3503533	7381092
16	YEA RIN WU	YEA RIN WU	LAS BLANCAS III	MT0655-124-2020	Explotacion	vigente	sal	3512525	7389524
17	YEA RIN WU	YEA RIN WU	MINA JOSE OCTAVIO	MT0655-143-2021	Explotacion	vigente	sal	3512779	7387524
18	FORAY ROSA MARIA, INFANTE GABRIEL ALBERTO E INFANTE MARIA DEL VALLE [COMPAÑIA MINERA URKUPIÑA]	FORAY ROSA MARIA, INFANTE GABRIEL ALBERTO E INFANTE MARIA DEL VALLE [COMPAÑIA MINERA URKUPIÑA]	JEREMIAS I	MT0655-167-2017	Explotacion	Vigente	yeso	3685610	7345872
19	PIRQUITAS S.A.	MINA PIRQUITAS S. A.	CHINCHILLAS	MT0655-048-2020	Explotacion	vigente	zinc, plomo, plata	3473378	7512526
20	COMPAÑIA MINERA AGUILAR S.A.	COMPAÑIA MINERA AGUILAR S. A.	GRUPO MINERO AGUILAR	MT0655-088-2017	Explotacion	Vigente	zinc, plomo, plata	3529439	7435902
21	PIRQUITAS S.A.	MINA PIRQUITAS S. A.	CHINCHILLAS	MT0655-150-2016	Explotacion	Vigente	zinc, plomo, plata	3473378	7512526
22	PIRQUITAS S.A.	MINA PIRQUITAS S. A.	PIRQUITAS	MT0655-045-2018	Explotacion	Vigente	zinc, plomo, plata	3444601	7491870
23	HANAQ ARGENTINA S.A.	HANAQ ARGENTINA S. A.	PROYECTO LA PROVIDENCIA	MT0655-053-2020	Explotacion	Vigente	zinc, plomo, plata, cobre	3417882	7428109

02 INFORMES DE IMPACTO AMBIENTAL VIGENTES EN EXPLORACIÓN

VIGENTES EN EXPLORACIÓN



N°	Empresa	Titular Pedimento	Proyecto	Exp.IIA	Etapa	Estado	Mineral	X [POSGAR94]	Y [POSGAR94]
1	CUPER S.R.L.	LIGREEN S.A.	LA ILUSION	MT0655-016-2020	Exploracion	Vigente	borato	3393692	7424312
2	LUIS LOSI S.A.	LOSI LUIS S. A.	GUAYATAYOC	MT0655-089-2017	Exploracion	Vigente	borato	3514400	7414700
3	MUÑOZ MIGUEL HORACIO, MUÑOZ MARIA ALEJANDRA, MUÑOZ DE VILLAROEEL FANY BLANCA Y MUÑOZ DE MONTENOVI MARIA ANGELICA	MUÑOZ MIGUEL ANGEL (H) [FALLECIDO CON HEREDEROS DECLARADOS] , MUÑOZ MARTHA BETTY , MUÑOZ BLANCA FANY Y MUÑOZ MARIA ANGELICA	JAIRE	MT0655-032-2018	Exploracion	Vigente	caliza	3559798	7343536
4	MINERA EL TORO S.A.	MINERA EL TORO S. A.	CATUA	MT0655-105-2019	Exploracion	Vigente	Diseminados polimetálico	3385100	7384100
5	GUILLERMO LUIS AGUIRRE	NAVARRO CARLOS HORACIO Y AGUIRRE GUILLERMO LUIS	PROYECTO EXPLORACION DE MINERALES CAPRIA	MT0655-090-2019	Exploracion	Vigente	Diseminados polimetálico	3440447	7354554
6	SOUTH AMERICAN SALARS S.A.	SOUTH AMERICAN SALARS S. A.	CAUCHARI	MT0655-074-2018	Exploracion	Vigente	litio	3423421	7350663
7	JUAN AGUSTIN DOTTORI	DOTTORI JUAN AGUSTIN	CAUCHARI WEST I	MT0655-101-2018	Exploracion	Vigente	litio	3416952	7376782
8	LITHIUM S CORPORATION S.A.	LITHIUM S. CORPORATION S. A.	SAN JOSE Y NAVIDAD	MT0655-167-2014	Exploracion	Vigente	litio	3510550	7378750
9	MINERA EXAR S.A.	MINERA EXAR S. A.	CAUCHARI - OLAROS	MT0655-055-2020	Exploracion	Vigente	litio	3424491	7385483
10	MINERA SANTA RITA S.R.L.	MINERA SANTA RITA S. R. L.	MARIA VICTORIA	MT0655-018-2017	Exploracion	Vigente	litio	3427170	7411184
11	MINERALES AUSTRALES S.A.	MINERALES AUSTRALES S. A.	MINA MASA 15	MT0655-061-2019	Exploracion	Vigente	litio	3441050	7441240
12	SALES DE JUJUY S.A.	SALES DE JUJUY S. A.	CATEO 498-B-2006 Y MINA RIOROS I	MT0655-082-2017	Exploracion	Vigente	litio	3436522	7422139
13	PARTY LUIS ALBERTO	PARTY LUIS ALBERTO	MINA FORMENTERA	MT0655-108-2019	Prospeccion	Vigente	litio	3399970	7413320
14	JUAN AGUSTIN DOTTORI	DOTTORI JUAN AGUSTIN	CAUCHARI WEST I	MT0655-122-2020	Exploracion	vigente	litio	3416952	7376782
15	MINERALES AUSTRALES S.A.	MINERALES AUSTRALES S. A.	MINA MASA 16	MT0655-008-2020	Exploracion	vigente	litio	3393729	7431772
16	MINERALES AUSTRALES S.A.	MINERALES AUSTRALES S. A.	MINA MASA 12	MT0655-109-2019	Exploracion	vigente	litio	3442714	7413824
17	HANANTA S.A.	MONCHOLI PABLO	PAYO	MT0655-126-2020	Exploracion	vigente	litio	3435713	7397294
18	HANANTA S.A.	MONCHOLI PABLO	MARIO ANGEL	MT0655-125-2020	Exploracion	vigente	litio	3421596	7410020
19	HANANTA S.A.	MONCHOLI PABLO	MINAS: PAYO I, PAYO II, CHICO I, CHICO V, CHICO VI, SILVIA IRENE	MT0655-112-2020	Exploracion	vigente	litio	3435305	7431281
20	PUNA METALS S.A.	PUNA METALS S. A.	PROYECTO EUREKA	MT0655-001-2018	Exploracion	Vigente	oro	3479372	7573214
21	CARLOS ALBERTO VILLANUEVA	BARAHONA RUIZ WALTER FEDERICO	MINA LA AUXILIADORA	MT0655-035-2021	Exploracion	Vigente	oro aluvional	3466656	7493598
22	GEOTERMIA ANDINA S.A.	GEOTERMIA ANDINA S. A.	VAPORES ENDOGENOS VOLCAN TUZGLE	MT0655-037-2014	Exploracion	Vigente	vapores endógenos	3447993	7344183

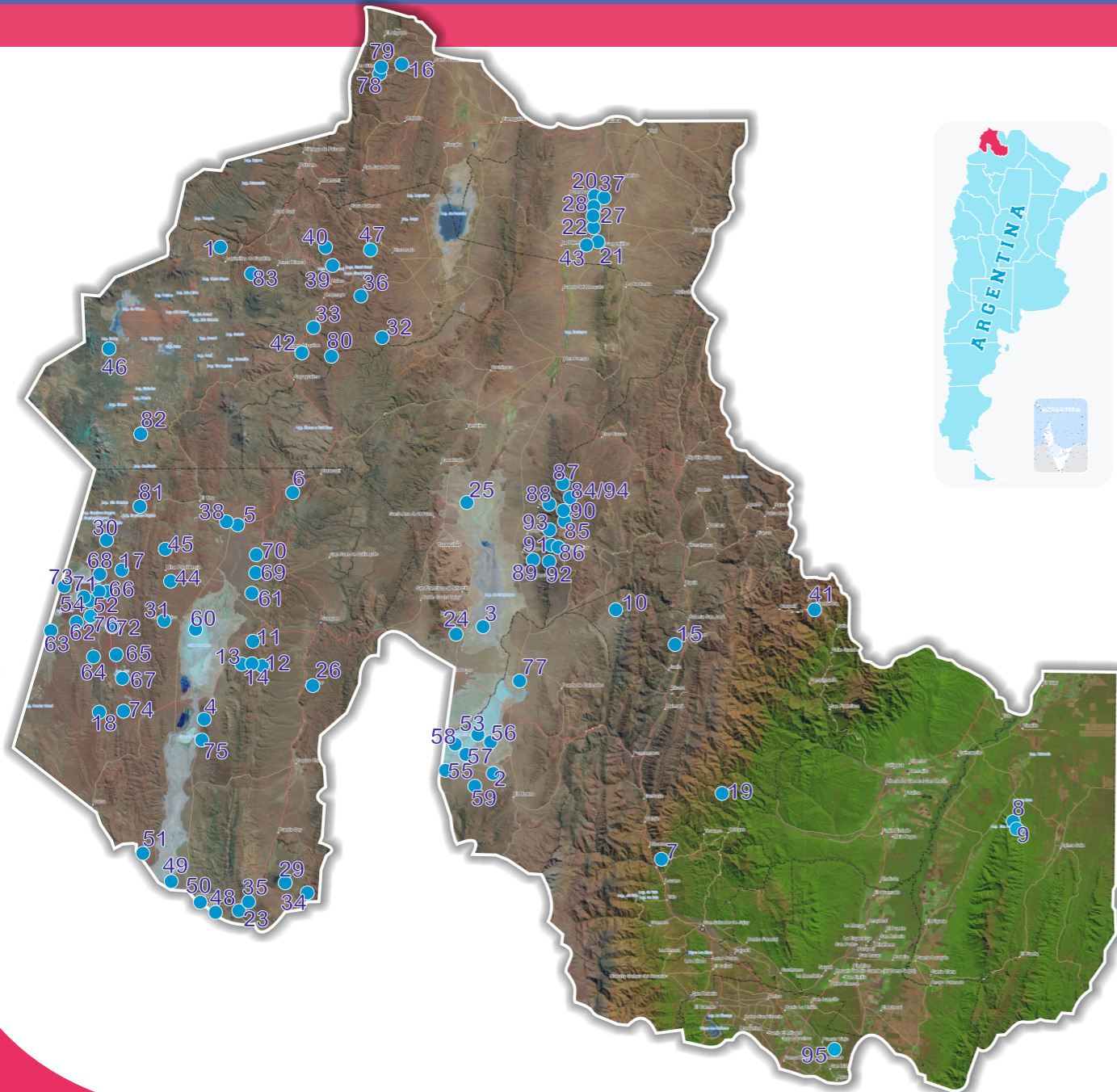


Nº	Empresa	Titular Pedimento	Proyecto	Exp.IIA	Etapas	Estado	Mineral	X (POSGAR94)	Y (POSGAR94)
1	JOSE CARTELLONECONSTRUCCIONES CIVILES S.A.	JOSE CARTELLONE CONSTRUCCIONES CIVILES S. A.	CANTERA PEREA	MT0655-097-2020	Explotacion	Evaluación	áridos	3600310	7299058
2	PROCESADORA DE BORATOS ARGENTINOS S. A.	MINERA LOMA BLANCA S. A. Y PROCESADORA DE BORATOS ARGENTINOS S. A.	GRUPO MINERO LOMA BLANCA	MT0655-117-2021	Explotacion	Evaluación	borato	3454472	7450613
3	OSCAR ADOLFO ZEBALLOS	ZEBALLOS OSCAR ADOLFO	CILON	MT0655-052-2020	Explotacion	Evaluación	borato	3400410	7412411
4	SUC. DE CARLOS MARTIN JAIME BARCENA	SUC. DE CARLOS MARTIN JAIME BARCENA	CANTERA BARCENA	MT0655-040-2021	Explotacion	Evaluación	caliza	3557269	7352594
5	HOLCIM ARGENTINA S.A.	HOLCIM ARGENTINA S. A.	CANTERA TRAVERTINO NORTE	MT0655-103-2021	Explotacion	Evaluación	caliza	3611383	7293365
6	HOLCIM ARGENTINA S.A.	HOLCIM ARGENTINA S. A.	CANTERA LUTITA T3	MT0655-104-2021	Explotacion	Evaluación	caliza	3605866	7291514
7	HOLCIM ARGENTINA S.A.	HOLCIM ARGENTINA S. A.	CANTERA PUESTO VIEJO	MT0655-124-2021	Explotacion	Evaluación	caliza	3611011	7290928
8	SALES DE JUJUY S.A.	SALES DE JUJUY S. A.	OLAROZ	MT0655-055-2021	Explotacion	Evaluación	litio	3427192	7405061
9	SOUTH AMERICAN SALARS S.A.	SOUTH AMERICAN SALARS S. A.	CAUCHARI JV	MT0655-096-2019	Explotacion	Evaluación	litio	3423421	7350663
10	MINERA EXAR S.A.	MINERA EXAR S.A.	CAUCHARI - OLAROZ	MT0655-051-2022	Explotacion	Evaluación	litio	3424491	7385483
11	SALES DE JUJUY S.A.	SALES DE JUJUY S.A.	POTOSI III, IV, V, VI, VIII Y CATEO 147 L-09	MT0655-036-2022	Explotacion	Evaluación	litio	3420782	7417761
12	SEMI S. A.	SE. MI. S. A.	MINA ALFA, BETA, CAROLINA, DELTA, GAMA, MARGARITA, MERCEDES, OMEGA, EPSILON	MT0655-165-2021	Explotacion	Evaluación	oro aluvional	3466044	7505550
13	ESPIRITU DE LOS ANDES S.A.	ESPIRITU DE LOS ANDES S. A.	MINA CATALINA II	MT0655-166-2021	Explotacion	Evaluación	oro aluvional	3464226	7503449
14	LUIS LOSI S.A.	LOSI LUIS S. A.	MINA AJEDREZ	MT0655-026-2021	Explotacion	Evaluación	oro aluvional	3460151	7499069
15	CARLOS ALBERTO MIR	MIR CARLOS ALBERTO	EXPLORACION MINA HUGUITO	MT0655-054-2020	Explotacion	Evaluación	oro aluvional	3465068	7517979
16	CARLOS ALBERTO VILLANUEVA	PORTA JORGE DANIEL	MINA ADRIANA	MT0655-145-2021	Explotacion	Evaluación	oro aluvional	3465292	7517830
17	CARLOS ALBERTO VILLANUEVA	PORTA JORGE DANIEL	MINA LUPE	MT0655-144-2021	Explotacion	Evaluación	oro aluvional	3464881	7518633
18	SOCIEDAD MINERA SANTA MARIA S.A.	SOCIEDAD MINERA SANTA MARIA S.A.	MINA CORDOBA	MT0655-035-2022	Explotacion	Evaluación	oro aluvional	3464166	7522078
19	EUFEMIO ALANCAI	ALANCAI EUFEMIO	MINA PAUL	MT0655-005-2018	Explotacion	Evaluación	sal	3506327	7383566
20	EUFEMIO ALANCAI	ALANCAI EUFEMIO	MINA BAIL AMADEO	MT0655-136-2021	Explotacion	Evaluación	sal	3498912	7375164
21	HECTOR DANIEL FIAD	FIAD HECTOR DANIEL	MINA GUAYATAYOC III, CARI, ROMINA, BARBARA, ALEJANDRA, ESTACA MINA ALANCAI, SILVIA I, DANIEL Y IZABEL DEL CARMEN	MT0655-030-2018	Explotacion	Evaluación	sal	3511022	7389122
22	BENICIA ANGELICA MORALES	MORALES BENICIA ANGELICA	MINA EL SALVADOR	MT0655-068-2021	Explotacion	Evaluación	sal	3509840	7385865
23	FORAY ROSA MARIA, INFANTE GABRIEL ALBERTO E INFANTE MARIA DEL VALLE (COMPAÑIA MINERA URKUPIÑA)	FORAY ROSA MARIA, INFANTE GABRIEL ALBERTO E INFANTE MARIA DEL VALLE (COMPAÑIA MINERA URKUPIÑA)	MINA JEREMIAS I	MT0655-116-2021	Explotacion	Evaluación	yeso	3685610	7345872
24	BRAGANTINI JORGE ALBERTO	BRAGANTINI JORGE ALBERTO	BELGICA Y DEMASIA COSTADO SUD BELGICA	MT0655-194-2021	Explotacion	Evaluación	zinc, plomo, plata	3540598	7526997
25	COMPAÑIA MINERA AGUILAR S.A.	COMPAÑIA MINERA AGUILAR S. A.	GRUPO MINERO AGUILAR	MT0655-097-2019	Explotacion	Evaluación	zinc, plomo, plata	3529439	7435902
26	COMPAÑIA MINERA AGUILAR S.A.	COMPAÑIA MINERA AGUILAR S. A.	GRUPO MINERO AGUILAR	MT0655-186-2021	Explotacion	Evaluación	zinc, plomo, plata	3529439	7435902
27	PIRQUITAS S.A.	MINA PIRQUITAS S. A.	CHINCHILLAS	MT0655-203-2021	Explotacion	Evaluación	zinc, plomo, plata	3473378	7512526
28	PIRQUITAS S.A.	MINA PIRQUITAS S. A.	PIRQUITAS	MT0655-079-2020	Explotacion	Evaluación	zinc, plomo, plata	3444601	7491870
29	MINERAS LAS VICUÑAS S.A.	MINERAS LAS VICUÑAS S.A.	SOL DE MAYO EXPTE. Nº 18-M-1922	MT0655-006-2022	Explotacion	Evaluación	diseminados de oro plata y cobre	3540583	7534665

04 INFORMES DE IMPACTO AMBIENTAL

EVALUACIÓN EN EXPLORACIÓN

EVALUACIÓN EN EXPLORACIÓN



N°	Empresa	Titular Pedimento	Proyecto	Exp.IIA	Etapas	Estado	Mineral	X [POSGAR94]	Y [POSGAR94]
1	BRAGANTINI JORGE ALBERTO	BRAGANTINI JORGE ALBERTO	MINA PABELLON	MT0655-221-2021	Exploracion	Evaluación	antimonio	3433866	7521400
2	DAJIN RESOURCES S.A.	DAJIN RESOURCES S. A.	EL ENGAÑO Y EL ENGAÑO I	MT0655-045-2021	Exploracion	Evaluación	borato	3511170	7369912
3	LUIS LOSI S.A.	LOSI LUIS S. A.	GUAYATAYOC III	MT0655-185-2021	Exploracion	Evaluación	borato	3508348	7412338
4	MINERA LOMA BLANCA S.A.	MINERA LOMA BLANCA S. A.	RIVER	MT0655-059-2021	Exploracion	Evaluación	borato	3429737	7385228
5	MINERA LOMA BLANCA S.A.	MINERA LOMA BLANCA S. A.	CALGARY	MT0655-060-2021	Exploracion	Evaluación	borato	3438550	7441200
6	MINERA LOMA BLANCA S.A.	MINERA LOMA BLANCA S. A.	NARCISO, ALBERTA, MORRO BLANCO Y SMOKY	MT0655-058-2021	Exploracion	Evaluación	borato	3454472	7450613
7	EL TRIGAL S.A.	EL TRIGAL S. A.	CANTERA MORRO DEL ABRA MORADA	MT0655-176-2021	Exploracion	Evaluación	caliza	3558756	7344838
8	MINERA JUJUY S.A.	MOM MINING S. R. L. [EN FORMACION]	MINA REY DEL COBRE	MT0655-032-2021	Prospeccion	Evaluación	cobre	3657804	7355238
9	MOM MINING S.R.L.	MOM MINING S.R.L.	SANTOS COBRE	MT0655-037-2022	Exploracion	Evaluación	cobre	3658250	7354321
10	ALGERUM S. A.	ALGERUM S. A.	CATEO N° 2345-A-2018	MT0655-125-2021	Exploracion	Evaluación	Diseminados polimetálico	3545794	7416838
11	ALMA HUAYRA S.A.	ALMA HUAYRA S. A.	MINA MATUTE 1	MT0655-127-2021	Exploracion	Evaluación	Diseminados polimetálico	3443405	7407647
12	ALMA HUAYRA S.A.	ALMA HUAYRA S. A.	MINA MATUTE 2	MT0655-128-2021	Exploracion	Evaluación	Diseminados polimetálico	3445855	7401147
13	ALMA HUAYRA S.A.	ALMA HUAYRA S. A.	MINA MATUTE 4	MT0655-155-2021	Exploracion	Evaluación	Diseminados polimetálico	3440376	7401302
14	ALMA HUAYRA S.A.	ALMA HUAYRA S. A.	MINA MATUTE 3	MT0655-154-2021	Exploracion	Evaluación	Diseminados polimetálico	3442855	7401147
15	ATAUCHE, EZEQUIEL	ATAUCHE EZEQUIEL	2491-A-2018	MT0655-080-2021	Exploracion	Evaluación	Diseminados polimetálico	3562676	7406765
16	DIEGO BACH BILBAO LA VIEJA	BACH BILBAO LA VIEJA DIEGO	MINA LA JUSTICIA N° 08-D-1923 Y MINA FRACLE RENEGADO N° 09-D-1923	MT0655-171-2021	Exploracion	Evaluación	Diseminados polimetálico	3485325	7574168
17	BALLADARES OSCAR ALEJANDRO	BALLADARES OSCAR ALEJANDRO	MINA FRONTERA N° 2091-B-15 A 2102-B-15 Y N° 2104-B-15 A N° 2106-B-15	MT0655-159-2021	Exploracion	Evaluación	Diseminados polimetálico	3406106	7428157
18	ANTONIO MANUEL BERRUZO	BERRUZO ANTONIO MANUEL	MINAS EXODO I, II, III, IV Y V	MT0655-063-2020	Exploracion	Evaluación	Diseminados polimetálico	3400177	7387014
19	BESIN PABLO RUBEN	BESIN PABLO RUBEN	SAN BERNARDO	MT0655-147-2021	Exploracion	Evaluación	Diseminados polimetálico	3575898	7363788
20	BRAGANTINI JORGE ALBERTO	BRAGANTINI JORGE ALBERTO	MINA PROMETEO N° 591-B-2006	MT0655-172-2021	Exploracion	Evaluación	Diseminados polimetálico	3540516	7535657
21	BRAGANTINI JORGE ALBERTO	BRAGANTINI JORGE ALBERTO	MINA PROMETEO II EXPTE. N° 897-B-2008	MT0655-188-2021	Exploracion	Evaluación	Diseminados polimetálico	3541192	7522960
22	BRAGANTINI JORGE ALBERTO	BRAGANTINI JORGE ALBERTO	MINA NUEVA PULPERA	MT0655-199-2021	Exploracion	Evaluación	Diseminados polimetálico	3539939	7527279
23	CASCADERO MINERALS S. A.	CASCADERO MINERALS S. A.	EL OCULTO 86-D-1997	MT0655-112-2021	Exploracion	Evaluación	Diseminados polimetálico	3439504	7330040
24	DAJIN RESOURCES S.A.	DAJIN RESOURCES S. A.	LA CONQUISTADORA II	MT0655-037-2021	Exploracion	Evaluación	Diseminados polimetálico	3500900	7409950
25	DAJIN RESOURCES S.A.	DAJIN RESOURCES S. A.	CATEO 1269-J-2009	MT0655-096-2021	Exploracion	Evaluación	Diseminados polimetálico	3504000	7447725
26	DAJIN RESOURCES S.A.	DAJIN RESOURCES S. A.	MINA HUANCAR EXPTE. 1374-J-2010, MINA HUANCAR I EXPTE. 1375-J-2010, MINA HUANCAR II EXPTE. 1376-J-2010 Y MINA HUANCAR III EXPTE. 1377-J-2010	MT0655-119-2021	Exploracion	Evaluación	Diseminados polimetálico	3460249	7395198
27	EMPRENDIMIENTOS MINERO KALLPA S.R.L.	EMPRENDIMIENTOS MINEROS KALLPA S. R. L.	KILLAY	MT0655-062-2020	Exploracion	Evaluación	Diseminados polimetálico	3539725	7530580
28	EMPRENDIMIENTOS MINERO KALLPA S.R.L.	EMPRENDIMIENTOS MINEROS KALLPA S. R. L.	MINA SHAYA	MT0655-085-2021	Exploracion	Evaluación	Diseminados polimetálico	3540025	7533580
29	JEMSE	JUJUY ENERGIA Y MINERIA SOCIEDAD DEL ESTADO	MINA VOLCAN TUZGLE	MT0655-046-2021	Exploracion	Evaluación	Diseminados polimetálico	3453020	7337951
30	JEMSE	JUJUY ENERGIA Y MINERIA SOCIEDAD DEL ESTADO	MINA AGUILIRI	MT0655-071-2021	Exploracion	Evaluación	Diseminados polimetálico	3401934	7436565

INFRAESTRUCTURA



- GASODUCTOS
- MIRAFLORES
- NORANDINO
- ATACAMA
- CAMPO DURAN BUENOS AIRES
- FERROCARRIL GENERAL BELGRANO
- Paso Fronterizo Internacional JAMA (Aduana simplificada)
- Parque Solar Cauchari (300 MW) Susques
- Centro de Transporte y Logística Perico
- Aeropuerto Internacional Gobernador Horacio Guzmán

Q ZONA FRANCA

1. Zona Franca Comercial La Quiaca (en desarrollo)
2. Zona Franca Industrial Perico (en desarrollo)

Q PARQUES INDUSTRIALES

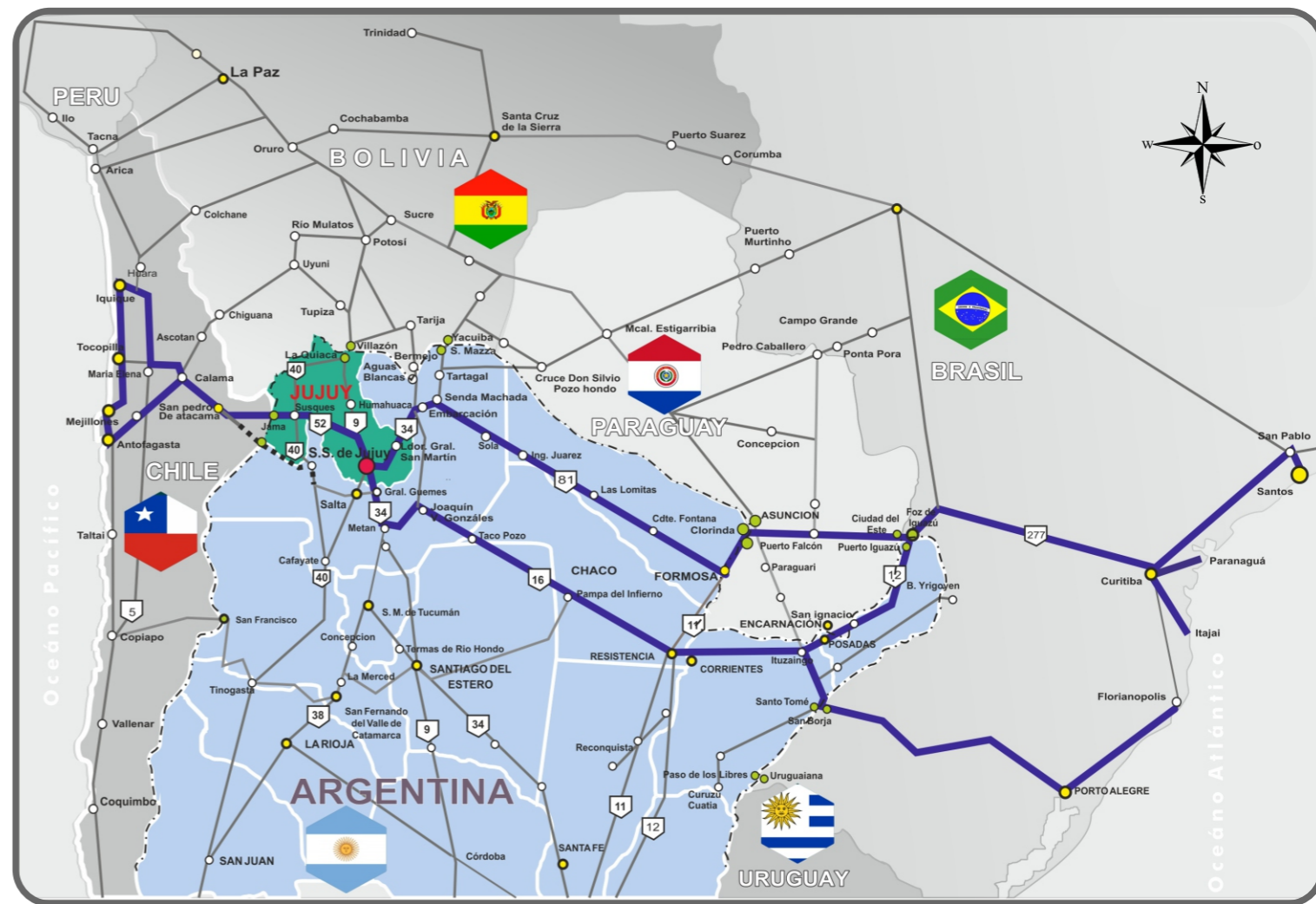
3. Parque Industrial Susques - Servicios Mineros y Logísticos
4. Zona Industrial La Noria - Río Blanco - Palpalá
5. Zona Industrial Alto La Torre – Palpalá
6. Zona Industrial Ing. Carlos Snopek – Palpalá
7. Zona Industrial La Urbana – San Pedro
8. Parque Industrial Regional San Pedro – Arrayanal – La Esperanza (anteproyecto)
9. Parque Industrial Maderero Caimancito (proyecto en ejecución)
10. Parque Industrial Perico - Servicios Agroindustriales

Venga a Explorar y hacer Minería en Jujuy

Trabajos desde el COFEMIN, para el fomento, desarrollo y control de las actividades mineras y de exploración en Jujuy, la región y el país. Industria Minera como uno de los pilares para el desarrollo del Gobierno Provincial y Nacional. Especial atención en la transparencia, control y buenas prácticas mineras para el cuidado del ambiente y las relaciones con las comunidades. Alto potencial exploratorio para el descubrimiento y desarrollo de nuevos yacimientos (Li, Ag, Zn, Fe, Cu, Au, otros). Recursos humanos calificados, excelente infraestructura (gasoductos, líneas eléctricas, caminos) y conexiones con otras provincias y países.



JUJUY CORREDOR BIOCEANICO



Disponible en
www.mineriajujuy.gov.ar



- Legislación Minera (Nacional y Provincial)
- Catastro Minero (actualización mensual)
- Informes y Mapas Geológicos y Mineros seleccionados

Mina José Octavio



Sales de Jujuy



Observatorio Climático



Reunión Gobernador - Minera Hanaq Argentina

JUJUY
energía viva

Mina Chinchillas



Minera Exar



Mesa de Litio

Proyecto Carahuasi



Ministerio de Desarrollo
Económico y Producción
Secretaría de Minería
e Hidrocarburos



Ascasubi N° 290 | Bajo La Viña | (Y4600AD)
San Salvador de Jujuy | Jujuy | Argentina



+54 (0388) 422 1428 / 29



privada@mineriajujuy.gov.ar



www.jujuy.gov.ar - www.produccion.jujuy.gov.ar